



#### Profil partnera



#### Software OK Příbram s.r.o.

kpt. Olesinského 43, 261 01 Příbram II  
Česká republika

Tel.: +420 318 621 257

Kontaktní osoba: Ing. Josef Bambousek

E-mail: [hotline@softok.cz](mailto:hotline@softok.cz)

<http://www.softok.cz>

Software OK Příbram, s.r.o. je česká softwarová společnost, která se zabývá vývojem a aplikací podnikových informačních systémů IMES a ProfES. Disponuje celorepublikovou sítí aplikačních pracovníků.



#### Profil zákazníka



#### Kverneland Group Czech, s.r.o.

Košťálkova 1527, 266 01 Beroun  
Česká republika

Tel.: +420 311 636 766

Kontaktní osoba: Ing. Ivana Bullová

E-mail: [hotline@softok.cz](mailto:hotline@softok.cz)

<http://www.kverneland.cz>

Kverneland Group Czech, s.r.o. je jedním z nejvýznamnějších dodavatelů zemědělských strojů pro zpracování půdy, sklizeň píce, údržbu luk a pastvin a komunální sféru v České republice a na Slovensku.

#### Produkty a technologie Microsoft

Microsoft SQL Server 2005

Microsoft Windows Server 2003

Microsoft Office 2007

Microsoft Windows XP, Vista

## IS IMES ve společnosti Kverneland Group Czech, s.r.o.

#### Profil zákazníka

Kverneland Group Czech, s.r.o. je jednou z 21 celosvětově působících obchodních organizací norské společnosti Kverneland a je významným dodavatelem zemědělských strojů pro zpracování půdy, sklizeň píce, údržbu luk a pastvin a komunální sféru.

#### Situace

Distribuce strojů a náhradních dílů je z převážné části zajišťována prostřednictvím rozsáhlé sítě specializovaných prodejců po celé České a Slovenské republice. Z důvodu expanze obchodu (velkoobchodu i maloobchodu) a stále větší náročnosti norských dodavatelů a konečných prodejců na pružnost a přesnost komunikace jsme již jako dodavatelé původního systému naráželi na omezené možnosti prostředí DOS – IS Profes (společnost ho využívala od svého založení v roce 1996). Koncem roku 2004 se uživatel rozhodl k přechodu na náš nový IS IMES s jasně specifikovanými cíli.

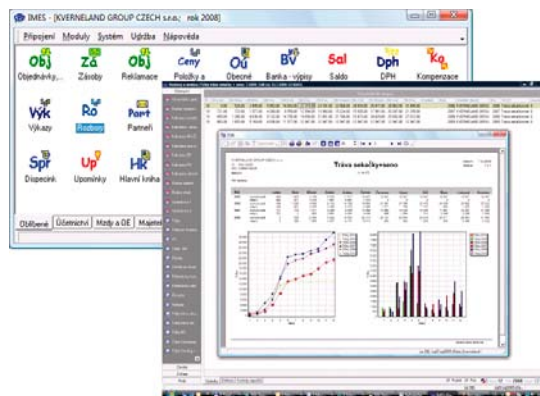
#### Cíle řešení

- Centrální ONLINE systém s jednou jedinou databází (včetně vzdáleného připojení mezi sídlem v Berouně a střediskem v Pelhřimově).
- Reporting pro mateřskou společnost Kverneland.
- Optimalizace práce obchodního oddělení (aktuální skladová evidence, minimalizace pracnosti při vystavování dokladů – z dat objednávek – příjmy a prodeje, elektronická komunikace s obchodními partnery v dohodnutých formátech (ceníky od dodavatelů, ceníky prodejcům, objednávky...), pohyby skladu a inventury přes mobilní terminály, zautomatizování vystavení objednávek, komplexní řešení reklamací, jednodušší přístup ke všem potřebným informacím, výhledově internetový obchod náhradních dílů...).
- Přizpůsobení výstupních dokumentů, prohlížečů dat a rozborů požadavkům vedení i obchodních partnerů.
- Vyhodnocení prodeje podle prodejců a skupin strojů.
- Dostupnost aktuálních dat pro cca 15 oprávněných uživatelů podle přístupových práv.
- Migrace dat z původního systému.

#### Implementace systému

Na základě výše uvedených cílů byl zpracován podrobný projekt a harmonogram implementace. Vlastní aplikace probíhala hladce v 1. čtvrtletí 2005, veškeré požadavky na funkčnost systému

byly splněny a k uzavěrce za březen 2005 byl systém v plném rozsahu funkční. Po zahájení ostrého zpracování došlo k vytvoření speciálního reportovacího modulu pro mateřskou norskou společnost, který později začala využívat společnost i pro interní potřeby. Vzhledem k omezeným možnostem připojení nebylo možno v první fázi středisko Pelhřimov ONLINE připojit do centrální databáze. Komunikace tak



probíhala dávkově s využitím vlastního nástroje na replikaci dat. Po posílení připojení koncem roku 2007 došlo ke komplexní synchronizaci dat a ke vzdálenému připojení tohoto střediska na centrální server.

#### Další vývoj

Spolu s tím jak společnost expanduje, roste počet uživatelů i jejich nároky. Vzhledem k modulárnímu řešení a vysoké parametrickosti systému lze na většinu požadavků reagovat pružně pouze změnou nastavení nebo využitím nového modulu. Vzhledem ke spokojenosti se systémem, odbornosti a úrovni služeb dodavatele v rozumných cenových relacích se společnost Kverneland rozhodla pro implementaci informačního systému IMES i ve své dceřiné společnosti Topagri s ostrým zpracováním od roku 2007.

#### Technologie a statistika

Informační systém IMES v současné době využívá cca 20 aktivních uživatelů, kterým systém poskytuje jak základní informace tak informace agregované pro potřeby rozhodování na všech stupních řízení společnosti. IMES běží na centrálním serveru s 4-jádrovým procesorem Xeon, 4 GB RAM, využívá databázi Microsoft SQL Server 2005 a operační systém Microsoft Windows Server 2003. Stanice jsou klasické, většinou s operačním systémem Windows XP nebo Vista a 1 GB RAM. Aktuálně se v IMESu ročně ukládá cca 300.000 záznamů, databáze má po 4 letech ostrého provozu velikost cca 3 GB a veškerá historická data jsou kdykoliv oprávněným uživatelům přístupná ve stejné formě jako data aktuálních období.

